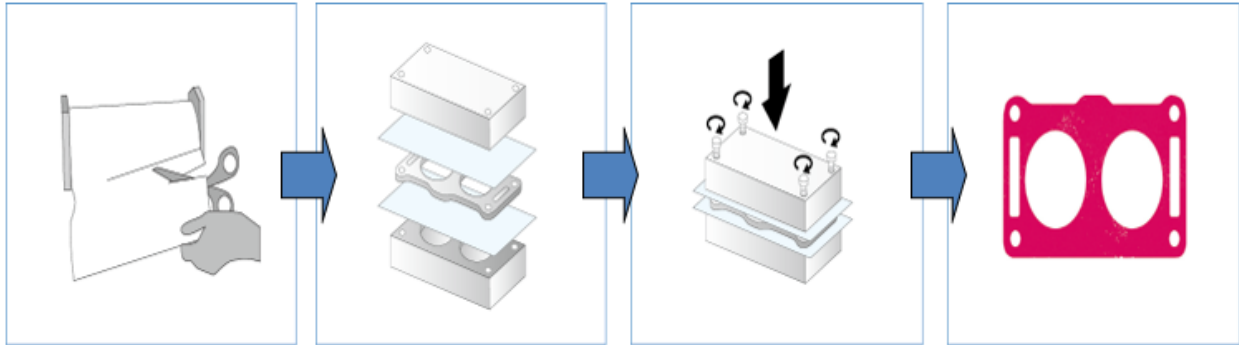


Ralf Andussies; FUJIFILM Europe; DE-Düsseldorf

PRESCALE, DIE DRUCKMESSFOLIE, DIE DRUCKVERTEILUNGEN, DRUCKKONTAKTE UND DRUCKWERTE VISUALISIERT

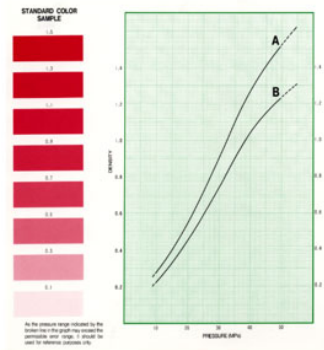
Funktion: Ein farbbildender Stoff, enthalten in Mikrokapseln reagiert proportional zum aufgetragenen Druck und ändert daraufhin seine Farbe.

Anwendung:

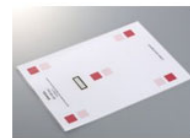
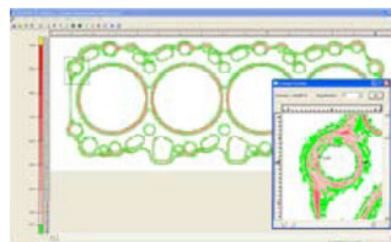


Auswertungsmethoden:

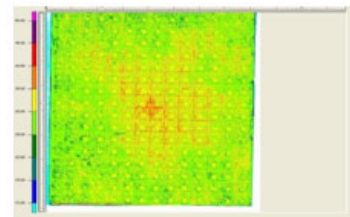
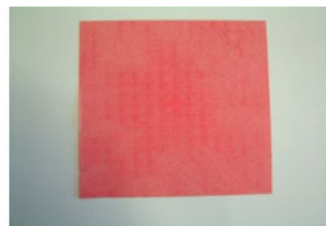
1. Optische Auswertung



2. Digitales Analyse System



Applikation für Druckmessung: Kontakt zwischen Werkzeug und Substrat



Weitere Anwendungen: Nip-Messung, Dichtheitsprüfung, Parallelität von Maschinenteilen, usw.